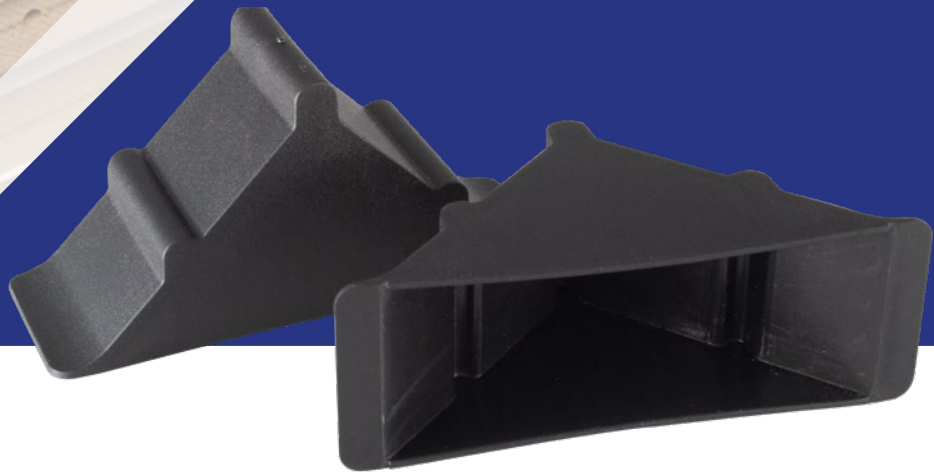
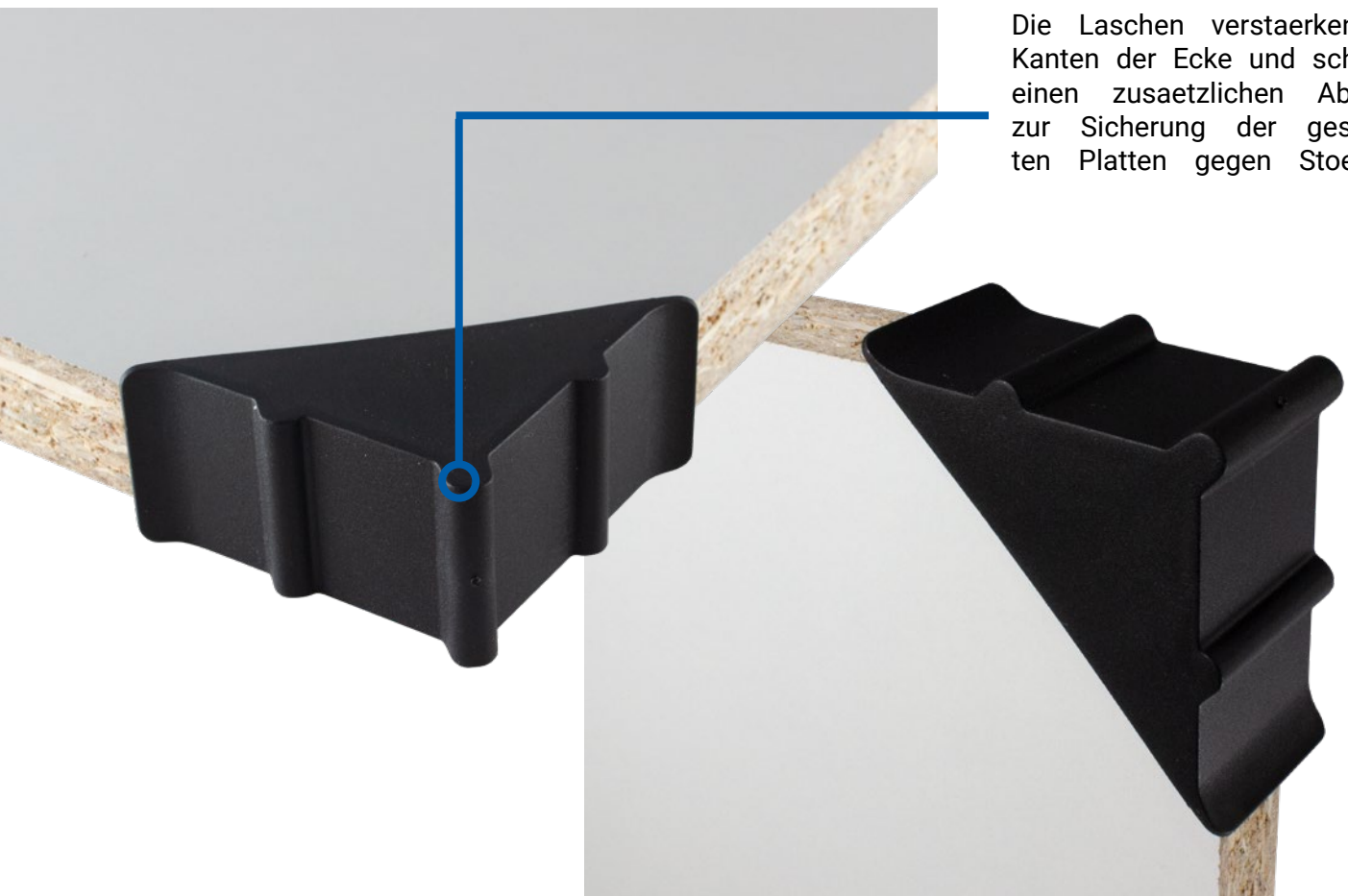




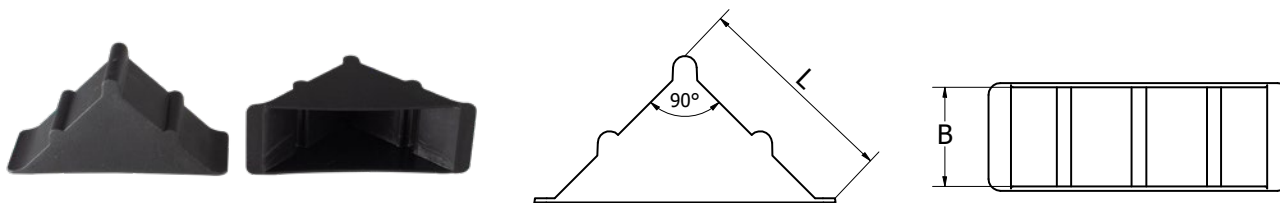
SCHUTZECKE VERSTAERKT



Die Laschen verstaerken die Kanten der Ecke und schaffen einen zusaetzlichen Abstand zur Sicherung der gestapelten Platten gegen Stoessesee.



Schutzecke verstaerkt zur Sicherung der Moebelplatten

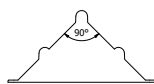


ART.-NR	TYP	B [mm]	L [mm]
3704	NOW 2-3/A	2-3	50
3705	NOW 3-4/30/A	3-4	50
3706	NOW 3-4/40/A	3-4	50
4085	NOW 4/B	4	47
3707	NOW 4-5/A	4-5	50
4086	NOW 5/B	5	47
3708	NOW 5-6/A	5-6	50
4087	NOW 6/B	6	47
3709	NOW 7-8/A	7-8	50
4073	NOW 8/B	8	47
3710	NOW 9-10/A	9-10	50
3711	NOW 11-12/A	11-12	50
3712	NOW 15-16/A	15-16	50
3713	NOW 18/A	18	50
3714	NOW 19-20/A	19-20	50
3715	NOW 21-22/A	21-22	50
3716	NOW 25/A	25	50
3717	NOW 25-26/A	25-26	50
3718	NOW 28,5-30/A	28,5-30	50
3719	NOW 32-33/A	32-33	50
3720	NOW 39-40/A	39-40	50
4110	NOW40/B	40	60
3721	NOW 49-50/A	49-50	50



Bemerkung:

A - Schutzecke hat Mittelseitenverstaerkung.



B - Schutzecke hat keine Mittelseitenverstaerkung.



Stoff: Polipropylen.

Eigenschaften:

- ▶ Passend fuer 18 mm und 25 mm breit Moebelplatten.
- ▶ Sie schuetzen die Kanten der transportierten Elemente, waehrend sie vertikal und horizontal positioniert werden koennen und dabei einen Sicherheitsabstand vom Boden einhalten.
- ▶ Sie ermoeglichen die Platten zu tragen, unbedenklich, dass sie beschaedigt werden koennen.

Standard Color
RAL 9005



 **Tulplast**[®]

Tulplast Socha Sp. J.

ul. Wiosenna 27, 62-021 Paczkowo

tel. +48 61 815 70 16, +48 696 172 856

www.tulplast.pl

Hast Du Fragen?

Export Manager

Piotr Borkowski

T: +48 604 909 051, +49 151 451 902 04

M: order@tulplast.pl